



ELEMENT HOUSE
NOWOCZESNE DOMY SZKIELETOWE



Laura

Dom szkieletowy drewniany
z 3 sypialniami, otwartą
lub zamkniętą kuchnią,
2 łazienkami
i pomieszczeniem technicznym

Parametry

Powierzchnia użytkowa	94,37 m ²
Powierzchnia zabudowy	151,98 m ²
Ilość kondygnacji	1
Długość budynku	15,35 m
Szerokość budynku	9,89 m
Wysokość budynku	8,6 m



Stan deweloperski od **519 000**

PLN netto +8% VAT

- **Ciepła płyta fundamentowa,**
- **Instalacja wodno-kanalizacyjna podpłytowa,**
- **Ściany zewnętrzne z ociepleniem 25 cm,**
- **Strop oraz ściany wewnętrzne z wygłuszeniem wełną,**
- **Dach z ociepleniem 25 cm,**
- **Elewacja: tynk lub deska,**
- **Stolarka okienna i drzwi zewnętrzne,**
- **Pokrycie dachu blachą na rąbek lub blachodachówką.**
- **Instalacja ogrzewania podłogowego na parterze**
- **Instalacja ogrzewania grzejnikami wodnymi na poddaszu,**
- **Instalacja elektryczna,**
- **Instalacja sanitarna,**
- **Orynnowanie,**
- **Posadzka cementowa ocieplona styropianem,**
- **Wykończenie ścian wewnętrznych płytą GK,**
- **Wentylacja grawitacyjna.**



Szczegółowy opis standardu wykończenia BASIC

1. Fundament:

1.1 Płyta z chudego betonu 10 cm,

1.2 Płyta żelbetowa z betonu B25 wylewana w szalunku, zbrojona stalą z dociepleniem poziomym

i pionowym XPS,

1.3 Instalacja wodno-kanalizacyjna podpłytowa.

2. Ściana zewnętrzna:

2.1 Tynk elewacyjny,

2.2 Izolacja termiczna styropianem grafitowym $\lambda = 0,033$ W(m-K), gr. 10 cm,

2.3 Płyta drewnopochodna typu MFP, grubość 1,5 cm,

2.4 Membrana paroprzepuszczalna 165,

2.5 Krawędziak drewniany z drewna iglastego certyfikowanego klasy C24 15 cm x 4,2 cm, według projektu konstrukcyjnego,

2.6 Izolacja termiczna z wełny mineralnej $\lambda = 0,035$ W(m-K), gr. 15 cm,

2.7 Paroizolacja z folii PE,

2.8 Płyta drewnopochodna typu MFP gr. 1,2 cm + płyta G-K (gips-karton).

3. Ściany wewnętrzne:

3.1 Płyta drewnopochodna typu MFP gr. 1,2 cm + płyta G-K,

3.2 Krawędziak drewniany z drewna iglastego 9,5x4,5 cm lub 14,5x4,5 według projektu konstrukcyjnego,

3.3 Izolacja akustyczna z wełny mineralnej gr. 10 cm,

3.4 Płyta drewnopochodna gr. 1,2 cm + płyta G-K.

4. Strop nad Parterem:

4.1 Płyta drewnopochodna typu MFP, gr. 2,2 cm,

4.2 Belki drewniane z drewna iglastego 22x4,5 cm według projektu konstrukcyjnego,

4.3 Izolacja akustyczna wełną mineralną gr. 10 cm,

4.4 Przestrzeń instalacyjna - łąty drewniane 4,5x4,5,

4.5 Paroizolacja z folii PE,

4.6 Płyta drewnopochodna typu MFP, gr. 1,2 cm + płyta G-K.

5. Dach nad częścią użytkową:

5.1 Blachodachówka lub blacha na rąbek,

5.2 Łaty i kontrłaty 4,5 cm x 4,5 cm,

5.3 Membrana dachowa,

5.4 Belki drewniane z drewna iglastego C24 22x4,5 cm według projektu konstrukcyjnego,

5.5 Izolacja termiczna z wełny mineralnej $\lambda = 0,033$ W(m-K), gr. 20 cm,

5.6 Przestrzeń instalacyjna - łąty drewniane 4,5x4,5 cm,

5.7 Izolacja termiczna w podkonstrukcji z wełny mineralnej $\lambda = 0,035$ W(m-K), gr. 5 cm,

5.8 Paroizolacja z folii PE,

5.9 Płyta drewnopochodna typu MFP, gr. 1,2 cm + płyta G-K.

6. Dach nad częścią nieużytkową:

5.1 Blachodachówka lub blacha na rąbek,

5.2 Łaty i kontrłaty 4,5 cm x 4,5 cm,

5.3 Membrana dachowa,

5.4 Belki drewniane z drewna iglastego C24 22x4,5 cm według projektu konstrukcyjnego,

5.5 Izolacja termiczna z wełny mineralnej $\lambda = 0,035$ W(m-K), gr. 10 cm,

5.6 Paroizolacja z folii PE,

6. Odwodnienie dachu:

6.1 Rynny dachowe,

6.2 Rury spustowe.



7. Okna: 7.1 Okna PCV rozwierno-uchylne w pakiecie trzyszybowym w kolorze białym, 8. Parapety: 8.1 Parapety zewnętrzne stalowe, 8.2 Parapety wewnętrzne po stronie Inwestora, 9. Drzwi zewnętrzne: 9.1 Drzwi zewnętrzne antywłamaniowe, trzypunktowe ryglowane.

10. Schody wewnętrzne: 10. 1 Schody wewnętrzne budowlane. **11. Podłogi:** 11. 1 Parter - Posadzka cementowa z dociepleniem styropianem gr. 10 cm, 11.2 Piętro – Płyta Fermacell gr. 1,2 cm. 12. Wykończenie wewnętrzne ścian: 12.1 Płyta G-K bez szpachlowania łączeń i narożników.

13. Wentylacja: 13.1 Wentylacja grawitacyjna. **14. Ogrzewanie (nie zawiera źródła ciepła):** 14.1 Parter – ogrzewanie podłogowe wodne, 14.2 Piętro – grzejniki płytowe wodne, **15. Instalacje sanitarne:** 15.1 Przewody od wody ciepłej i zimnej – rury z tworzyw sztucznych, 15.2 Przewody kanalizacyjne – rury kielichowe z PCV, 15.3 Podejście wody zimnej i ciepłej bez zaworów kulowych, 15.4 Wyjście kanalizacji z budynku rurą kielichową PCV 2 mb.

16. Instalacja elektryczna: 16.1 Szafka bezpiecznikowa wraz z wyposażeniem, 16.2 Gniazda elektryczne wykończone puszką elektryczną, bez osprzętu w ilości 100 punktów, 16.3 Punkty oświetleniowe wyciągnięte zgodnie z projektem.



ELEMENT HOUSE
NOWOCZESNE DOMY SZKIELETOWE



ELEMENT HOUSE
NOWOCZESNE DOMY SZKIELETOWE

LAURA

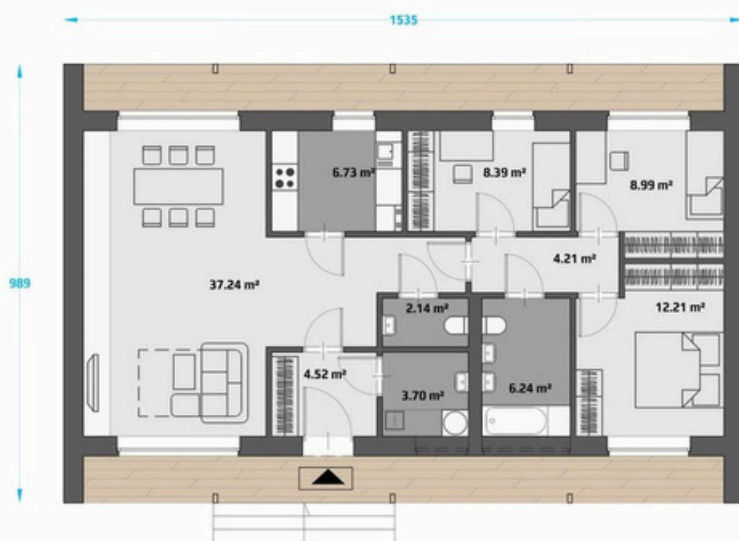
TYTUŁ PROJEKTU

ELEMENTHOUSE.PL

WWW

94 m²

POWIERZCHNIA UŻYTKOWA



DANE TECHNICZNE

BILANS POWIERZCHNI
POWIERZCHNIA ZABUDOWY: 151,98 m²
POWIERZCHNIA CAŁKOWITA NETTO: 99,85 m²
POWIERZCHNIA UŻYTKOWA: 94,37 m²
KUBATURA: 526,22 m³
WYSOKOŚĆ BUDYNKU: 8,60 m

ZESTAWIENIE POWIERZCHNI PARTERU

4,52 m² | HALL
37,24 m² | SALON Z JADALNIĄ
6,73 m² | KUCHNIA
4,21 m² | KOMUNIKACJA
2,14 m² | WC
3,70 m² | POM. TECH.
6,24 m² | ŁAZIENKA
12,21 m² | POKÓJ
8,99 m² | POKÓJ
8,39 m² | POKÓJ
94,37 m² | SUMA POWIERZCHNI UŻYTKOWEJ

RZUT PARTERU

TYTUŁ RYSUNKU

3.0

WERSJA PROJEKTU

0 1 2 3 m
PODZIAŁKA LINIOWA



ELEMENT HOUSE
NOWOCZESNE DOMY SZKIELETOWE





ELEMENT HOUSE
NOWOCZESNE DOMY SZKIELETOWE



ELEMENT HOUSE
NOWOCZESNE DOMY SZKIELETOWE



ELEMENT HOUSE
NOWOCZESNE DOMY SZKIELETOWE



ELEMENT HOUSE
NOWOCZESNE DOMY SZKIELETOWE

